

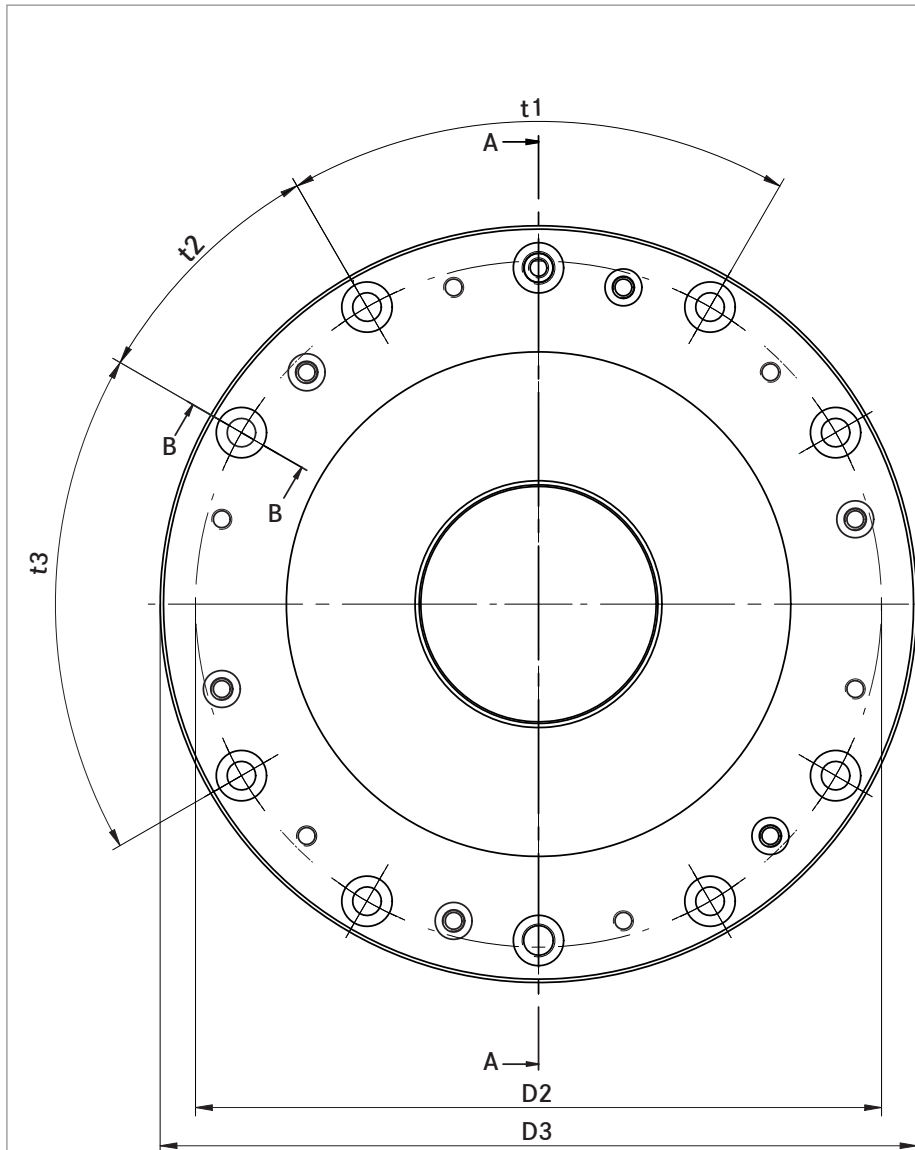
# ROTOCLAMP INSIDE L AKTIV



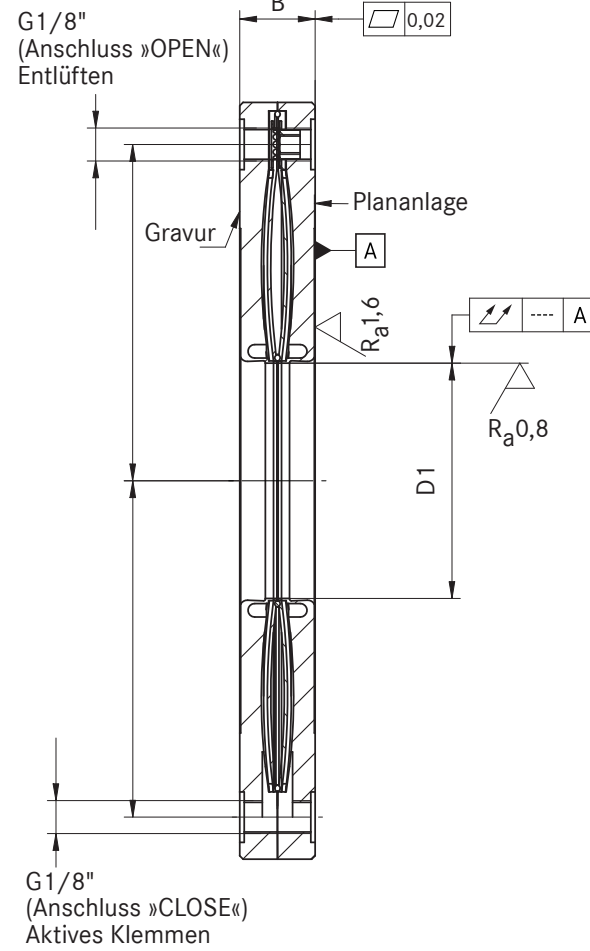
Größe	D1 geöffnet bei Nennndruck Pn = 4 bar oder 6 bar	Empfohlene Wellen-durchmesser	D2	D3	B	E	F	n Anzahl Befestigungs-schrauben	a	t1	t2	t3	Elastic-Halte-moment Pn = 6 bar bei 6 bar	Elastic-Halte-moment Pn = 4 bar bei 4 bar	Masse max.	Luftbedarf pro Hub max.
Einheit	[mm]	[mm]	[mm]	[mm]	[mm]	[mm]	[mm]	Menge	[mm]	[°]	[°]	[°]	[Nm]	[Nm]	[kg]	[mL]
Toleranz	+0,04/+0,06	-0,01/-0,025	± 0,1		+0,4											
Zylinderform	0,01	0,01														
Rautiefe	R <sub>a</sub> 0,8 μm	R <sub>a</sub> 0,8 μm														
RC 70 LA	70	70	204	225	22	100	100	8xM8	6	60	30	60	160	114	6,2	50
RC 140 LA	140	140	274	295	22	135	135	16xM8	6	30	15	30	630	456	9,1	100
RC 180 LA	180	180	314	335	22	155	155	22xM8	6	30	15	15	1050	750	10,8	100
Toleranz	+0,05/+0,07	-0,01/-0,03	± 0,2		+0,4											
Zylinderform	0,01	0,01														
Rautiefe	R <sub>a</sub> 0,8 μm	R <sub>a</sub> 0,8 μm														
RC 200 LA	200	200	334	355	22	165	165	22xM8	6	30	15	15	1300	930	11,7	100
RC 240 LA	240	240	374	395	22	185	185	34xM8	6	20	10	10	1850	1350	13,3	150
RC 280 LA	280	280	414	435	22	205	205	34xM8	6	20	10	10	2500	1800	14,9	150
RC 320 LA	320	320	454	475	22	225	225	34xM8	6	20	10	10	3200	2340	16,7	150
RC 340 LA	340	340	474	495	22	235	235	34xM8	6	20	10	10	3550	2580	17,5	150

Bei Bestellung bitte »4 bar« oder »6 bar« sowie »mit oder ohne Booster« angeben. Technische Daten gelten für RotoClamp Inside L Aktiv.  
 Haltemomente für Tandemausführung: Werte Faktor 1,8. Änderungen und Irrtum vorbehalten, es gilt die jeweilige schriftliche Auftragsbestätigung.

# ROTOCLAMP INSIDE L AKTIV



Schnitt A-A



Schnitt B-B

